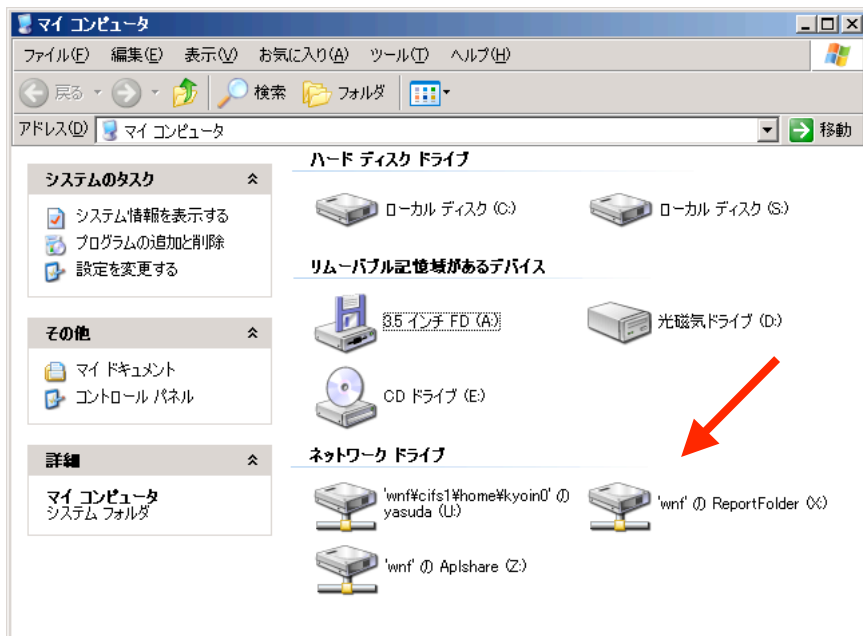



コンピュータ基礎実習上級 教材 (#1)

■ インストール


C 言語を実行するために必要な環境を自分の Windows 環境に構築します。

□ インストール材料を揃える



マイコンピュータ  をダブルクリックして開くと、左のようなウィンドウが現れる。

次に **ReportFolder**  をダブルクリックして開く。

そこに表示される **From Teacher** と書かれたフォルダ  を開く。

多くのフォルダがあるが、講師名のフォルダをみつけて開く。

続いて基礎実習上級フォルダを開いて、「開発環境」と書かれたフォルダを開く。

以下のようなアイコンが見えているはずですが。



順番にインストールしていきます。

自宅の PC に導入する場合は、上記のファイルを持ち帰って、インストール先を U ドライブではなく、どこか別の所に指定してやれば問題なくインストールできるものと思います。

□ MinGW のインストール

まず MinGW をインストールします。MinGW には C コンパイラが含まれています。(このクラスではコンパイラについては説明しません。)

MinGW (Minimalist GNU for Windows) の詳しい情報は以下を参照：

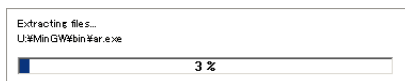
<http://www.mingw.org/>



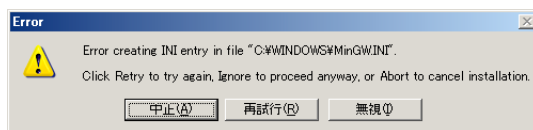
MinGW-3.0.0.. アイコンをダブルクリックして起動します。すると右のダイアログが表示されます。

ここで「はい」をクリックすると、右のようなダイアログが表示され、インストールがはじまります。今後はこのダイアログに出てくるガイダンスに従って先に進んで下さい。

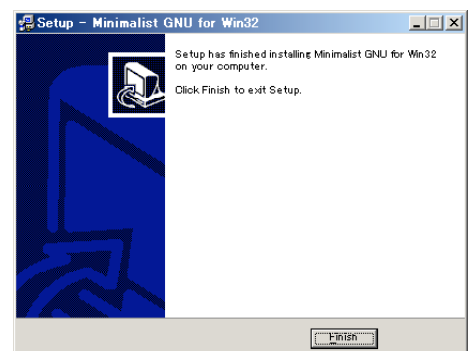
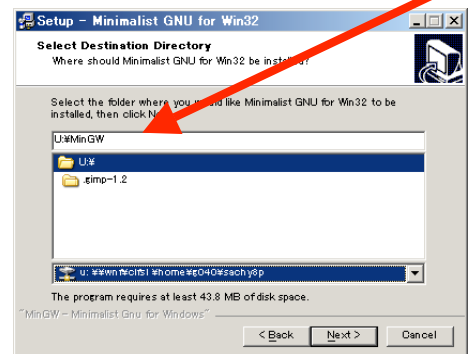
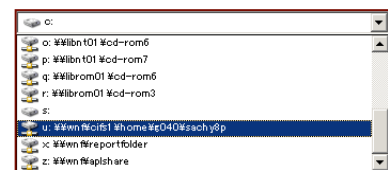
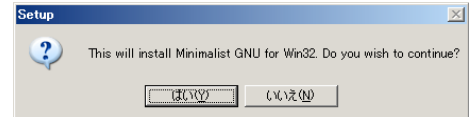
1. Next ボタンをクリックします。
2. ダイアログ左上部分に License Agreement と表示されます。Yes をクリック。
3. 同じく Information に Next と答え、
4. Select Destination Directory と表示されたところで、ネットワークドライブ「U:」を選択します。(右図は選択しているところ)
ユーザごとに違うのですが、「u:」に続いて「¥¥wnf¥cifs¥¥home¥g040¥enokida」などと表示されているものを選択します。右図のように U:¥MinGW と画面上に表示されておればうまく選択できています。Next をクリックしてください。
5. Ready to Install と表示され、Destination Directory が U:MinGW となっていることを確認して、い nstall をクリック。
6. Installing と表示され、下のような棒グラフがインストール進行状態を知らせます。



7. 100% に到達すると、最後に Error として下のような表示になりますが、問題ありません。「無視」をクリックしてください。



8. 最後に右のダイアログが表示され Setup has finished... と表示されて終了です。Finish をクリックしてください。



□ GrWin のインストール

続いて GrWin をインストールします。

GrWin の詳しい情報は以下を参照：

<http://spdgl.sci.shizuoka.ac.jp/grwinlib/>



アイコンをダブルクリックして起動します。すると右のダイアログが表示されます。

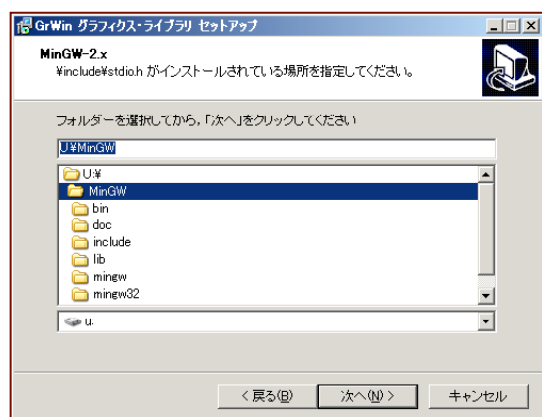
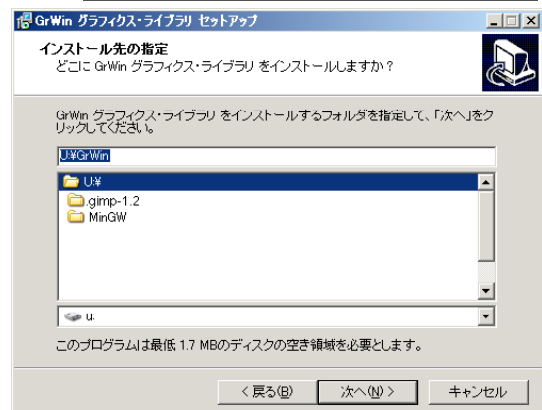


ここで「はい」をクリックすると、右のようなダイアログが表示され、インストールがはじまります。今後はこのダイアログに出てくるガイダンスに従って先に進んで下さい。



1. 「次へ」 ボタンをクリックします。

2. ダイアログ左上部分に「インストール先の指定」と表示されます。ネットワークドライブ「U:」を選択し、右図のような表示となることを確認して、「次へ」をクリック。
3. 「コンポーネントの選択」になるので、そのまま「次へ」をクリック。
4. 「追加タスクの選択」も、そのまま「次へ」をクリック。
5. 「インストール準備完了」となるので、「インストール」をクリック。
6. 次に「MinGW-2.x %include%stdio.h がインストールされている場所を指定してください」と表示されます。そこで「U:」ドライブの MinGW を選択して右図のように指定できたところで「次へ」をクリック。
7. 下のようなグラフが表示されながら、インストールが進行します。



8. 右端に到達したところで「GrWin グラフィクス・ライブラリセットアップウィザードを完了しています」と表示され、インストールが完了しました。「完了」をくりっくして下さい。

easy2doit のインストール

最後に easy2doit をインストールします。

easy2doit はこのクラスで簡単に実習が進められるように、本学の学生が作ってくれたものです。



easy2doit アイコンをマイドキュメントの中にドラッグ&ドロップしてください。

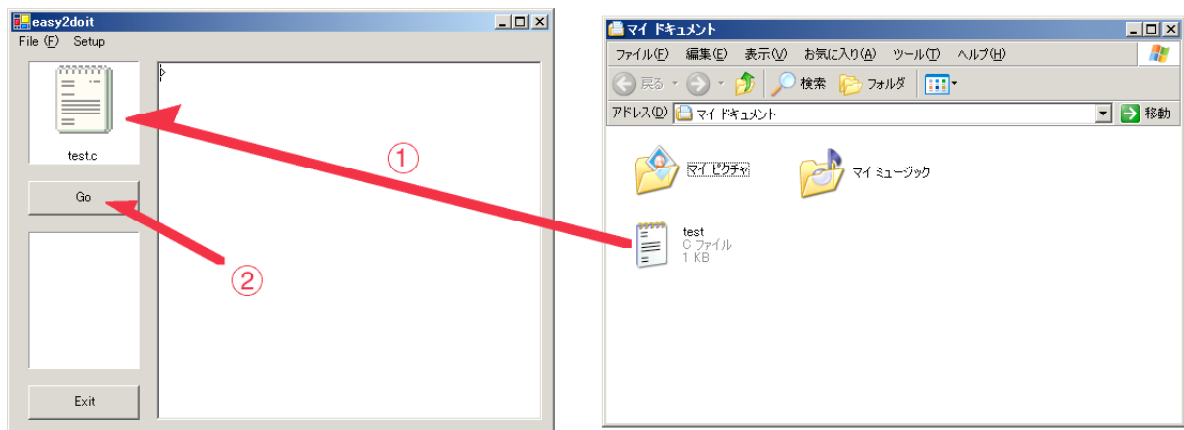
テストラン

試しに以下のようにしてサンプルプログラムを実行して、正しく結果が表示されることを確認してください。

Step 0. easy2doit をダブルクリックして起動（左下のようなウィンドウが開きます）

Step 1. プログラムを easy2doit の左上の領域にドラッグ&ドロップ

Step 2. GO ボタンをクリック



これでプログラムの実行が開始され、easy2doit ウィンドウの表示は下左図のようになり、下右図のようなウィンドウが開きます。これが正しく表示されておればインストールは成功です。

