

# 京都産業大学 共用コンピュータ利用ガイダンス

---

Kyoto Sangyo University



# 利用できる設備とサービス

京都産業大学では、すべての学生に以下の設備とサービスを提供しています。

共用パソコン



ネットワークサービス



# 共用パソコンで何ができるか

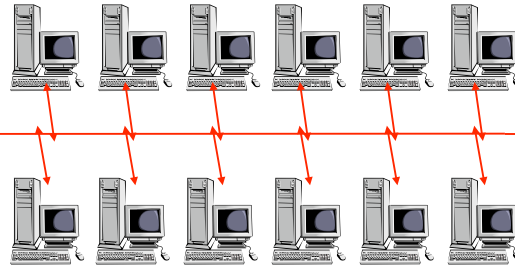
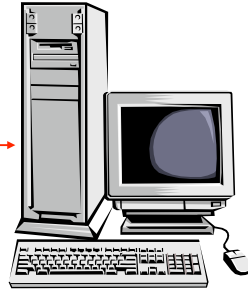
---

- 文書作成やデータ処理
- 画像処理
- 社会科学向けの統計処理など
- ネットワークサービスの利用

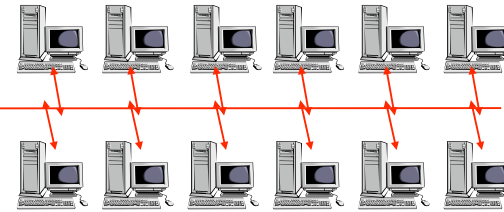
共用パソコンはすべて京都産業大学の  
ネットワークにつながっています

# 共用パソコンと ネットワークの関係

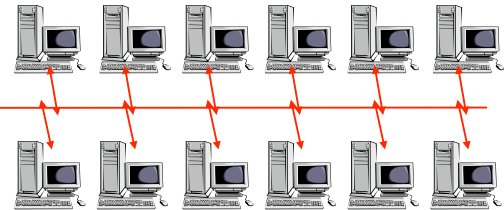
この教室



教室A



教室B



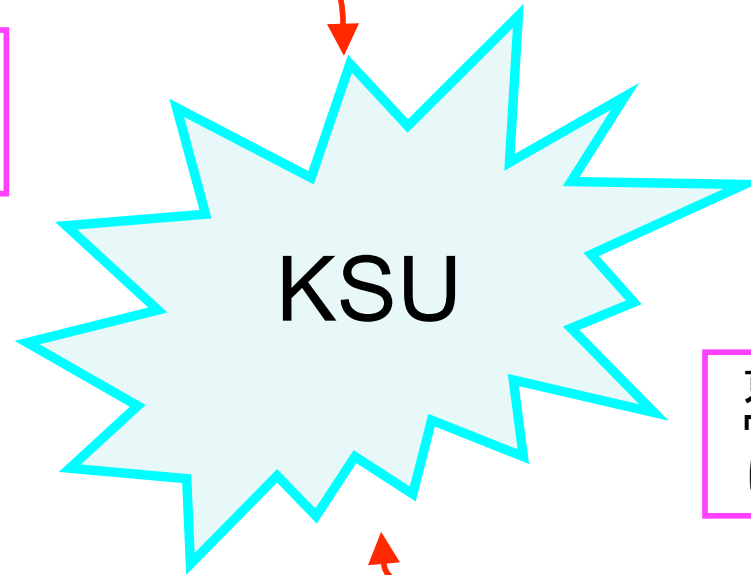
教室X

共用パソコンはすべて京都  
産業大学のネットワークに  
つながっています。

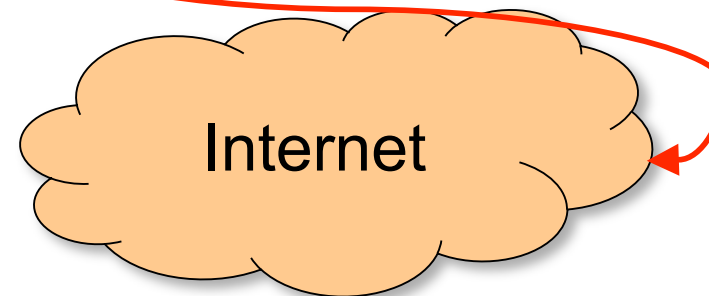
# 共用パソコンと インターネットの関係



共用パソコンは京都産業大学のネットワークにつながっています。



京都産業大学のネットワークはインターネットにつながっています。



# 共用パソコンと インターネットの関係



共用パソコンは京都産業大学のネットワークにつながっています。

KSU

京都産業大学のネットワークはインターネットにつながっています。

大学を通じて  
インターネット  
を利用している  
ことに注意

Internet

# ネットワークサービス

---

- インターネットサービス
  - 電子メール、Web など
  - 全学生が各自のメールアドレス、Webページを利用できます
- 教育系サービス
  - Moodle によるクラス掲示板、レポート提出など
- 教務・事務系サービス
  - 休講補講案内、就職案内など
  
- 今後増えていくことでしょう

# ユーザ ID とパスワード

---

- ユーザID：学生証番号の先頭に g (英小文字) をつけたもの  
番号が 123456 なら g1123456
- パスワード：学生証と同時に配布された紙を参照
- ユーザID が g1123456 のメールアドレスは  
g1123456@cc.kyoto-su.ac.jp  
  
( @cc.kyoto-su.ac.jp は全学共用メールサービス)



## 利用上の責任

---

- パスワードは責任をもって管理してください
  - 他の人に分からないように
- あなたのパスワードを誰かが知ってしまうと？
  - 誰かがあなたになりすまして利用するかもしれません
  - あなたの名前で誰かに（悪質な）メールを出したり
  - あなたの名前で誰かに迷惑を掛けるかもしれません
- 自己の損害より他者への迷惑を重視してください

これらは「不正アクセス禁止法」で禁止された犯罪行為ですが、自衛も重要です。  
管理の怠慢＝犯罪行為への加担につながることを  
忘れずに。

# 権利と義務

---

つまり、

あなたには共用設備とインターネットを利用する権利があります。  
そのためにユーザ名とパスワードが割り当てられました。

同時に、

あなたには正しく利用する義務、パスワード  
を管理する義務が発生しました。

理解と協力をお願いします。

# コンピュータガイド



- 1.3 「cc環境を利用するにあたって」を読んでください
- 禁止事項が書かれています
- ローカルルールもあります
- 「知らなかった」は認められません

# 雑多なこと

---

- パスワードの変更

ただし改悪しないように

- メールアドレスの設定

hiroaki.shimada@cc.kyoto-su.ac.jp

- 共用パソコンが使える他の場所
- プリンター運用ルール
- 10号館3階に相談窓口
- ウィルス対策

## まとめ

---

- あなたには、**共用設備** と **インターネットを使う権利** があります。
- そのために **ユーザID** と **パスワード** が登録されています。
- 同時に **パスワードを管理** し、設備やサービスを **正しく利用する義務** が生じます。
- パスワード管理に注意してください。
- 相談窓口を積極的に利用しましょう。
- ガイドなどをよく読み、ルールによる強制ではない、マナーによる共同運営を心がけましょう。